

התקנת תוכנת חריתה GravoStyle '98

גרסה 009 build - 4.0.2.0 ומעלה.

לפני שידרוג התוכנה מומלץ להסיר מהמחשב את הגרסה הקודמת.

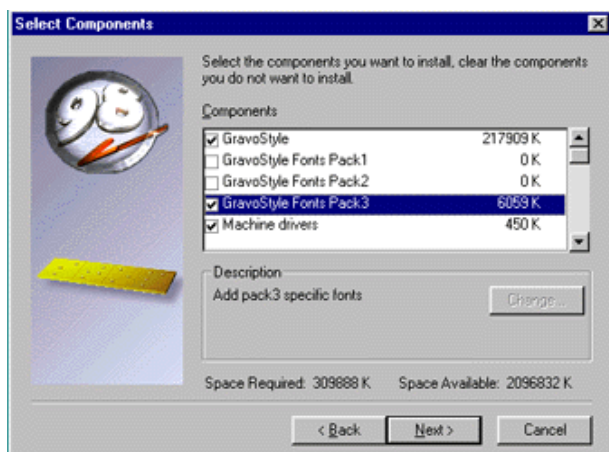
(התחל - הגדרות - לוח הבקרה - הוספה/הסרה של תוכניות - סמן את GravoStyle '98 ולחץ על כפתור הוספה/הסרה)

עם הכנסת ה-CD לכוון תוכנת ההתקנה תופעל אוטומטית. במקרה שלא - בחר ב- התחל - הפעלה - והפעל את הקובץ gravostyle98\setup.exe



אחרי מספר מסכים מקדימים תגיע למסך הבא :
סמן את אפשרות **Custom** ולחץ על NEXT

אנו משתמשים באפשרות custom על מנת לוודא הופעת מסכים בעברית, והקטנת נפח הקבצים המותקנים.



במסך זה עליך לסמן את הרכיבים להתקנה.
סמן את:

GravoStyle
GravoStyle Fonts Pack#3
Machine drivers
Symbols
Help
Resource (חשוב מאד)

(אם ברצונך לקבל עזרה באנגלית - סמן את help
לחץ על change וסמן את English. לא קיימת
עזרה בעברית)

אשר את המסכים הבאים, עד להתחלת ההתקנה.

עם סיום ההתקנה תתבקש להתקין את המכונה, וליצור קשר בין התוכנה למכונה.
עליך להתקין מכונה גם אם אין מכונה מחוברת למחשב בפועל.