

פתרון לבעיה "לא הוקמה תקשורת עם המכונה"

למכונות המופעלות בעזרת דרייבר GT smartstream

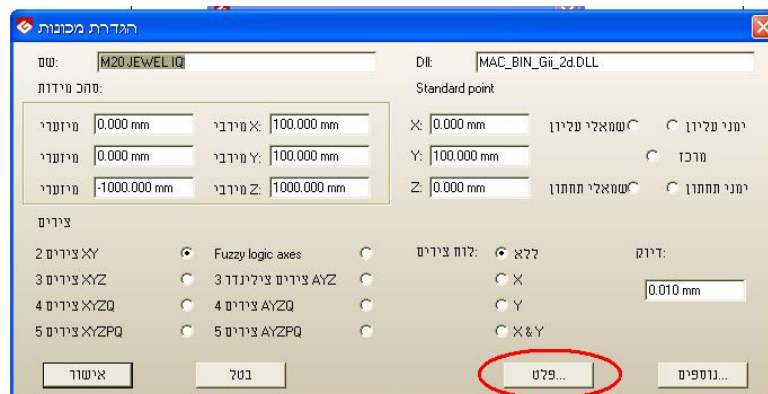
בדוק שכבל USB מחובר היטב גם למכונה וגם למחשב !!

דבר 1

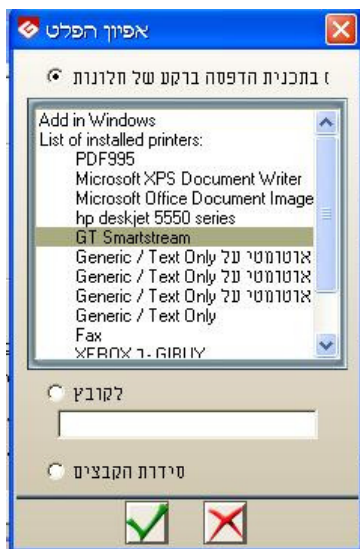
1. כבה את המכונה.
2. לך ל- **לוח הבקרה** – **מדפסות ופקסים** ומחק את מדפסת GT smartstream שמופיעה שם.
3. אם מופיעה יותר ממדפסת GT smartstream אחת, מחק את כולן.
4. אתחל את המחשב.
5. הדלק את מכונת החריתה. אמורה להופיע הודעה Found new hardware. התחל בתהליך התקנת התוכנה. אל תאפשר חיפוש התוכנה באינטרנט. סמן "התקנה אוטומטית" אשר "המשך בכל זאת" או "Continue Anyway".
5. בסיום התקנת הדרייבר פתח את תוכנת החריתה, לך ל- **"עיבוד למכונה"** ← **"הגדרות מכונות"**



קליק ימני על שם המכונה שברשותך, **מאפיינים**, ובחלון שנפתח לחץ על **פלט**.



במסך זה וודא שמדפסת GT smartstream ממונת, אשר את כל החלונות שנפתחו.



בעיית התקשורת עם המכונה אמורה עכשיו להיות פתורה.

דרך 2 - עבור גירסה 5.400

1. לך ל- "המחשב שלי" ← **כונן C** (או כונן אחר שבו מותקנת התוכנה) ← **GravoStyle5400** ← **Driver** ← **GT Smartstream 3.00** (או 3.02) ← הפעל את הקובץ Setup.
המתן להוראות ע"ג המסך ופעל בהתאם.
אל תאפשר חיפוש התוכנה באינטרנט.
סמן "התקנה אוטומטית"
אשר "המשך בכל זאת" או "Continue Anyway".
2. המשך ע"פ סעיף 5 למעלה.